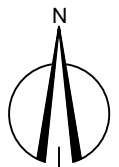
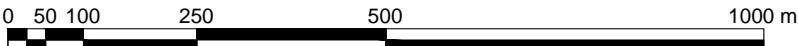


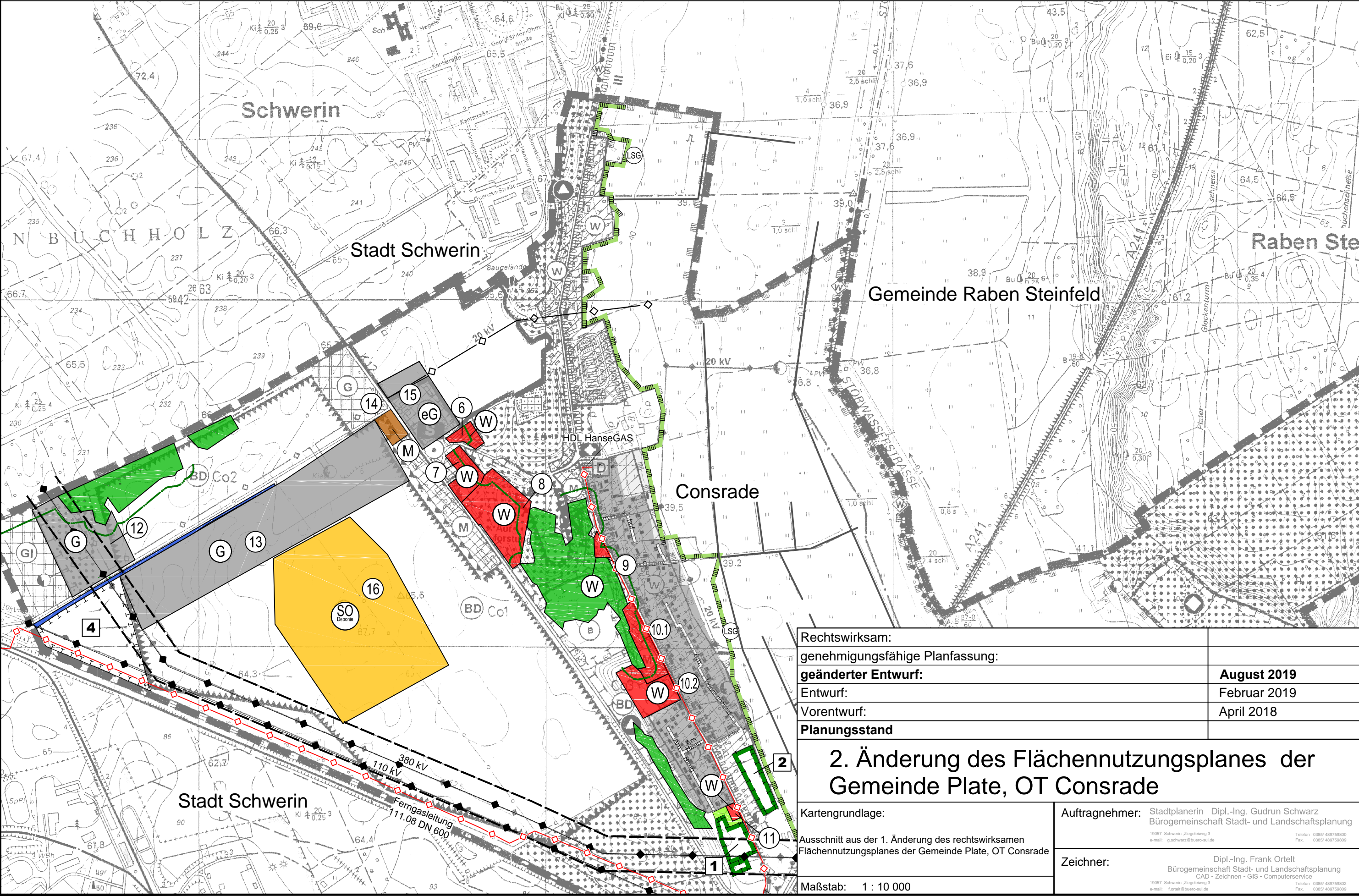
2. Änderung des Flächennutzungsplanes der Gemeinde Plate,  
OT Consrade



M 1 : 10 000



Blatt 2.2



Rechtswirksam:	
genehmigungsfähige Planfassung:	
geänderter Entwurf:	August 2019
Entwurf:	Februar 2019
Vorentwurf:	April 2018
Planungsstand	
2. Änderung des Flächennutzungsplanes der Gemeinde Plate, OT Consrade	
Kartengrundlage:	Auftragnehmer: Stadtplanerin Dipl.-Ing. Gudrun Schwarz Bürogemeinschaft Stadt- und Landschaftsplanung
Ausschnitt aus der 1. Änderung des rechtswirksamen Flächennutzungsplanes der Gemeinde Plate, OT Consrade	19057 Schwerin, Ziegeleweg 3 e-mail: g.schwarz@buro-sul.de Dipl.-Ing. Frank Ortelt Bürogemeinschaft Stadt- und Landschaftsplanung CAD - Zeichnen - GIS - Computerservice 19057 Schwerin, Ziegeleweg 3 e-mail: f.ortelt@buro-sul.de
Maßstab: 1 : 10 000	Telefon 0385/ 489759800 Fax 0385/ 489759809